

高速道路・幹線道路の凹みの緊急補修に

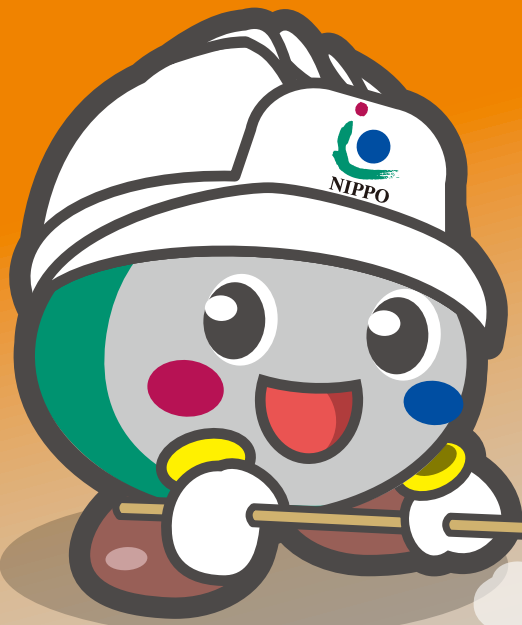
あな みち うめ <sup>®</sup>

# 凹道埋たろう

## 重交通対応・常温合材

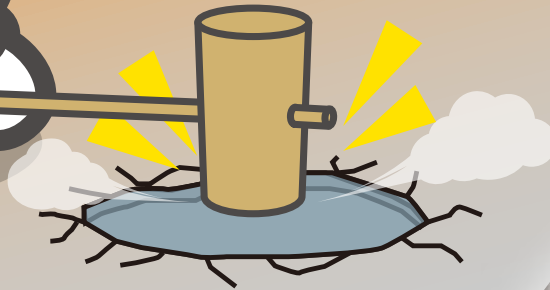
天候に関わらず簡便・迅速に施工でき、重交通路線にも十分な強度があり、高い耐久性を有するのが最大の特長です。

袋を開いて凹みにならしてタイヤなどで転圧するだけで、路面の補修が行えます。



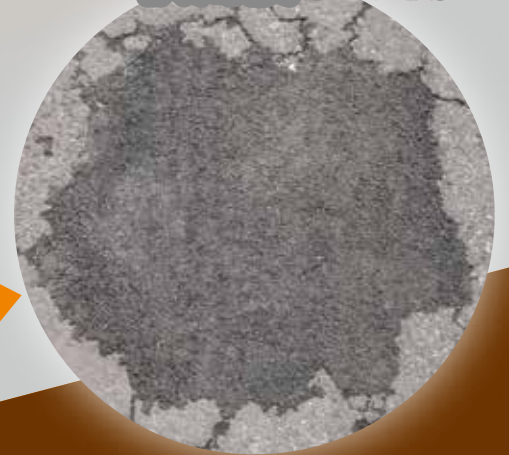
NIPPOマスコットキャラクター

ミッチーくん

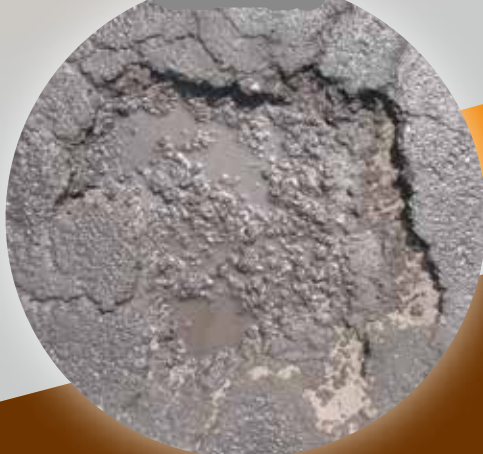


施工中

供用後 (2ヶ月後)



施工前



簡単施工!

2ヶ月経っても

丈夫なまま

従来品より

強度アップ!

# あなみち うめ 凹道 埋たろう の3大特長

## 1 供用初期の耐流動性アップ

従来品と比較して、耐流動性が1.8倍に向上

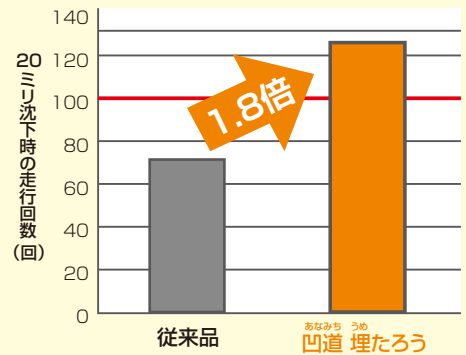
## 2 雨天施工時の飛散抵抗性アップ

水中の施工・供用における飛散抵抗性が向上

## 3 低温時の作業性アップ

低温時でもほぐれ易く、作業性が向上

常温ホイールトラッキング試験の一例



## かんたん! スピーディーな施工手順



1 | ゴミや塵を取り除きます。  
水洗いをお勧めします。



2 | 「凹道 埋たろう」を投入し、  
敷き均します。



3 | 足などで仮転圧します。



4 | 補修箇所の周囲を  
清掃します。

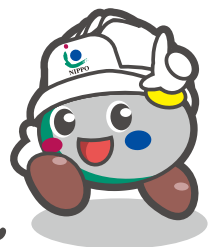


5 | プレートや車両などで  
転圧します。

敷きならして  
タイヤで踏むだけで  
施工完了!

NIPPOマスコットキャラクター

ミッチーくん



## 株式会社 NIPPO

<https://www.nippo-c.co.jp>

本社 東京都中央区京橋1-19-11  
技術研究所 埼玉県さいたま市西区三橋6-70

支店 北海道 ☎(011) 842-8866  
東北 ☎(022) 262-1511  
関東第一 ☎(03) 5323-3677  
関東第二 ☎(03) 3471-0788  
北信越 ☎(025) 244-9188

☎(03) 3563-6732  
☎(048) 624-0755

中部 ☎(052) 211-6578  
関西 ☎(06) 6942-5212  
四国 ☎(087) 862-1152  
中国 ☎(082) 568-6108  
九州 ☎(092) 771-0268

お問い合わせは